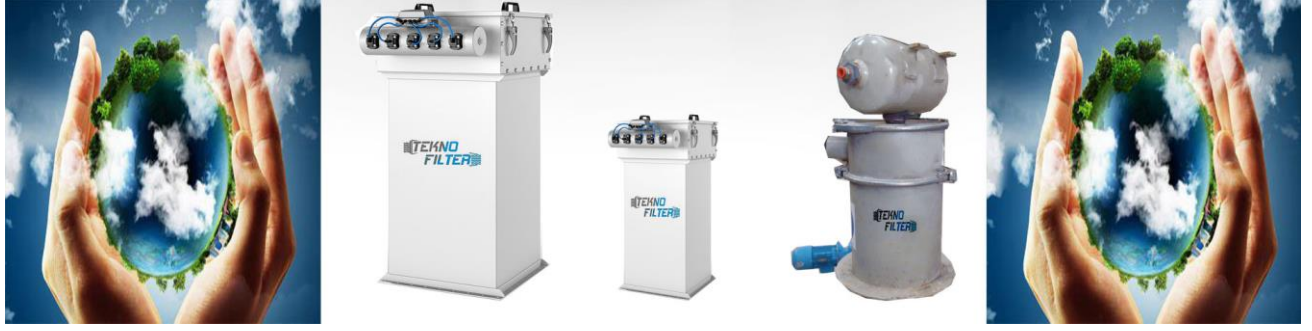


**TEKNO
FILTER**

www.teknofilter.com
+90212 852 73 47

GLOBAL FİLTRE ÇÖZÜM ORTAĞINIZ





SİLO ÜST FİLTRESİ
BUNKER HAZNE FİLTRELERİ
MİKSER FİLTRELERİ
(DİĞER FİLTRE MODELLERİMİZİ İNCELEMELİK İÇİN [TIKLAYIN](#))



MODELİ 360 DERECE İNCELEMELİK İÇİN [TIKLAYINIZ](#)

Bu tür Filtreler, silolara, haznelere, malzemelerin iletildiği karıştırıcılarda havalandırma amacıyla kullanılır. Malzeme silo, hazne ve karıştırıcıları doldurduğunda, havayla yer değiştirir ve bu işlemin ürün kaybı olmadan gerçekleştirilmesi için mikser, bunker ve siloların havalandırılması gerekmektedir. Filtre torbaları üzerinde biriken tozlar dolun tamamlandıktan sonra patlaç valflerle temizleme işlemi yapılır.

Bunker, Mikser ve Silo Filtresi iki tipte imalatımızda mevcuttur.

Fansız tipler, doğal havalandırılmalı, düşük pozitif bir silo basıncının kabul edilebilir olduğu durumda.

Fanlı tipler, burada negatif bir silo basıncı istenir.

Silo, mikser bunker doldurma işleminden çıkan hava, torbalara süzülür ve torbaların basınçlı hava ile temizlenmesi sağlanır.

Silo, bunker ve mikser filtreleriyle ilgili sık sorulan sorular.

Silolumun üstünde neden bir toz toplayıcı filtreye ihtiyacım var?

Yaklaşık bir silobas filtresiz boşaltma işleminde atmosfere 20 kg (veya daha fazla) toz atılır. Düzgün boyutlu bir toz toplayıcı bu tozu yakalar ve siloya geri gönderir.

Silo pnömatik dolum işlemim için toz toplayıcı filtresinin boyutunu nasıl ayarlayabilirim?

Bir silo için toz toplayıcısını tasarlarırken aşağıdaki bilgiler gereklidir: hat borusu boyutunu; bir defada dolum hatlarının miktarı; hava akışı ve basınç; yükleme süresi ve pnömatik taşınan malzeme. Çoğu uygulama yaklaşık 45 dakika boyunca 350 cfm @ 12-15 PSI'de çalışan tek bir 4 "veya 5" çaplı dolum hattı kullanır. Taşınan malzeme çimento, kül ya da kumdan ibarettir.

Silomu dolum yaparken taşırdım. Toz toplayıcı filtre torbalarına zarar verdim mi?

Siloyu aşırı doldurduysanız, başka bir şey yapmadan önce toz toplayıcısını kontrol edin. Bakım kapağını açın ve torbaların hasarlı olup olmadığını veya ürün ile dolu olduğunu görün. Torbalar çok tozluysa, ancak balonlaşmadıysa, tozları çıkıncaya kadar her torbayı elle aşağı doğru sallayın. Torbalar balonlaşmışsa yada torbaların bir kısmı ayna tabakasından çıkmışsa, hepsini değiştirin. Torbalar gerildiğinde, torbadaki örgüler gevşer ve tozun geçmesine izin verir.

Silolarımın filtrelerinin hasar görmemesi için aşırı doldurmayı nasıl önleyebilirim?

TeknoFilter, tüm silo dolum işlemleri için eksiksiz dolum kontrol sistemleri serisine sahiptir.

Basınç emniyet valfine ihtiyacım var mı?

Bir silo, pnömatik boşaltma sistemi ile doldurulursa, yüksek basınç siloyu malzemeye zorlar. Basınç emniyet valfi veya "kesme valfi", ek bir hasarı önleyen basıncın kaçmasına izin verecektir.

Siloyu pnömatik olarak yüklediğimde silo toz havalandırma filtremde bir fan gerekiyor mu?

İyi bir sızdırmazlığa sahip siloda normal çalışmada, bir fan talep edilmemektedir. Silo tamamen kapalıysa, doldurma işleminden gelen hava toz filtreleri üzerinden sadece bir yönde gidebilir. Toz filtresi küçükse veya düzgün şekilde sabitlenmezse, basınç emniyet vanası açılacaktır. Ancak toz filtresi düzgün boyutlandırılmışsa, fan gerekmez. Bununla birlikte, silonun içinde delikler varsa ya da bir helezon konveyör, kovalı elevatör ya da hava bandı ile besleniyorsa, silodaki negatif basınç tutmak için bir fan gerekecektir.

Silo besleme işleminde çok fazla nem var. Daha iyi bir filtre torba türü var mı?

Yüksek nem veya yüksek nem uygulamaları için silikonlu torbaları kullanmalısınız. Bu malzeme bir ipek gömlek gibi his verir.

Silom iki bölmeli tek bir adet silo üst filtresi kullanabilir miyim?

Tek bir adet ancak fan ilaveli bir silo üst filtresi kullanabilirsiniz. Ayrıca, iki bölme arasında hava tahliye borusu döşemeniz gerekir. Bu boru kanalı çapı , dolun borusunun çapının iki katı olmalıdır ve tozun siloya geri dönmesine izin vermemesi için minimum 45° açıyla ters çevrilmiş "V" gibi tasarlanmalıdır. İki siloya içinde bu yaklaşımı kullanabilirsiniz. Toz filtresini her zaman siloda en yüksek noktaya koymayı unutmayın. Çimento ve kül kullanılıyorsa, ortak silo filtresini uçucu kül silosunun üzerine koyun. İki siloda aynı anda beslenirse, her iki siloyu da karşılayacak filtre kapasitesi olup olmadığını kontrol edin.

Demiryolu vagondan yükleme yapıyorum. Ne tür bir toz toplayıcısını kullanmalıyım?

Genellikle jet pulse torbalı filtre, sürekli temizleme sistemli bir toz toplayıcısı kullanmalısınız. Zaman zaman, sıkıştırılmış hava yoksa mekanik sallayıcılı tipleride kullanabilirsiniz. Bu toz toplama filtresi bir bölmenin diğer tarafı çevrim içi iken sarsma ve sallama imkanı vermektedir.